

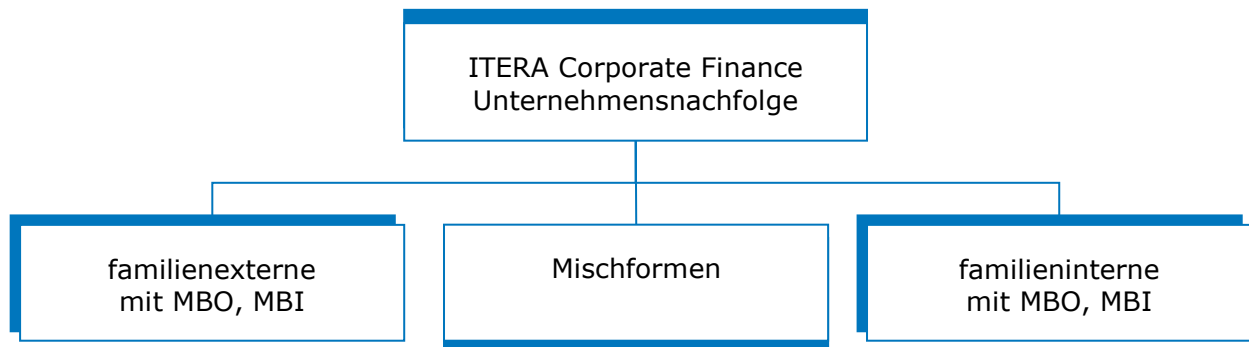
LEISTUNGEN UNTERNEHMENS- NACHFOLGE

- Situationsanalyse
 - Strategie
- Verkaufs-/Kaufkonzept
- Angebotsunterstützung
- Unternehmensbewertung
 - Due Diligence
- Steuer- und Rechtsberatung
 - Finanzierung
 - Integration

Schweizer KMU sind in der Regel von wenigen Eigentümern bestimmt. Wollen oder können diese ihre Funktionen nicht mehr ausüben, sei es altershalber oder in seltenen Fällen durch Invalidität oder Tod bedingt, ist der Weiterbestand der KMU gefährdet.

Erfolgreiche Unternehmensnachfolgen zeichnen sich in der Regel aus durch eine sorgfältige Vorbereitungszeit, die genaue Kenntnis des Unternehmens und der eigenen Fähigkeiten und allenfalls Schwächen und berücksichtigen Lebens- oder Geschäftspartner, Mitarbeiter, Kunden und Lieferanten.

Als Team im Bereich der Betreuung von KMU verfügen wir über die persönliche und menschliche Erfahrung und das fachliche Knowhow zur Begleitung von Unternehmensnachfolgen und Mergers & Acquisitions.



DIENSTLEISTUNGEN

Sowohl aus Sicht des Übergebers wie des Übernehmers entspricht die Unternehmensnachfolge einem Projekt, welches mit systematischen Abläufen gesteuert wird. Folgende Komponenten kommen darin zur Anwendung und werden von uns begleitet.

Situationsanalyse

Die Situationsanalyse entspricht einer Standortbestimmung bezüglich aller relevanten Aspekte, wie des Unternehmens und der persönlichen Rahmenbedingungen. Diese werden den persönlichen Wünschen und Zielen gegenübergestellt.

Strategiebestimmung

Festlegung von Szenarien für die Nachfolgeregelung, der grundlegenden Strategie und der Detailzielsetzungen. Insbesondere in Familienunternehmen ist ein Entscheid bezüglich interner oder externer Nachfolge genau zu prüfen.

Verkaufs-/Kaufkonzept

Dieses legt die Vorgehensweise und Umsetzung fest und bestimmt die Massnahmen, welche das Unternehmen fit für die Transaktion machen. Dies betrifft alle Unternehmensbereiche auf strategischer, operativer, finanzieller und insbesondere personeller Ebene. Dieses kann einen Businessplan und die Entwicklung von Finanzierungsmodellen beinhalten.

Angebotsunterstützung

Sowohl Übergeber als auch Nachfolger benötigen in der Regel Unterstützung bei der Suche und Beurteilung potenzieller Vertragspartner.

Unternehmensbewertung

Eine fundierte Unternehmensbewertung bildet sowohl für den Übergeber als auch für den Übernehmer eine wichtige Entscheidungsgrundlage. Unternehmensbewertungen sind komplexe Berechnungen.

Due Diligence

Mittels der Due Diligence werden u.a. betriebswirtschaftliche, rechtliche und steuerliche Rahmenbedingungen geprüft. Ziel ist es, einen möglichst umfassenden Einblick zu erhalten und Chancen und Risiken zu erkennen.

Steuer- und Rechtsberatung

Im Rahmen der Vertragsverhandlungen müssen rechtliche und steuerliche Aspekte geprüft und festgehalten werden, welche durch die Unternehmensnachfolgelösung bedingt sind.

Finanzierungsberatung

Die richtige Finanzierung bildet eine zentrale Grundlage einer erfolgreichen Transaktion. Übergeber und Übernehmer werden fachlich fundiert bei Finanzierungskonzepten und Gesprächen mit Geldgebern unterstützt und begleitet.

Integration nach Übergabe

Der Begleitung des Übernehmers nach der Übergabe kommt eine grosse Bedeutung zu, um die gewählte Strategie umzusetzen und einen nachhaltigen Erfolg erzielen zu können.

KONTAKT

Als Ihre ersten Ansprechpartner für Unternehmensnachfolge sowie einzelne Aspekte davon stehen Ihnen gerne zur Verfügung:

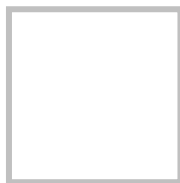
Giorgio Meier-Mazzucato
Dr. iur., Fachmann im Finanz- und
Rechnungswesen mit eidg. Fachausweis
Dipl. Treuhandexperte, dipl. Steuerexperte
Geschäftsleitung
T 062 836 20 00 Aarau, 044 213 20 10 Zürich
M 079 406 99 22, giorgio.meier@iteracf.ch

Barbara Mueller
Lic. Rer. Pol.
Dipl. Steuerexpertin
Geschäftsleitung
T 062 836 20 00 Aarau, 044 213 20 10 Zürich
M 076 414 26 07, barbara.mueller@iteracf.ch

WEITERE LEISTUNGEN DER ITERA-GRUPPE

Für das weitere umfassende Leistungsangebot der ITERA-Gruppe in den Bereichen Buchführung, Controlling, Finanzplanung, Immobilien, Informatik, Recht, Steuern, Treuhand, Wirtschaftsprüfung verweisen wir auf die entsprechenden Broschüren bzw. die letzte Seite dieser Broschüre.

Adressen:



ITERA Aarau

Neugutstrasse 4
5001 Aarau
Telefon 062 836 20 00
Telefax 062 836 20 01

ITERA Zug

Industriestrasse 13 C
6304 Zug
Telefon 041 726 05 25
Telefax 041 726 05 21

ITERA Zürich

Etzelstrasse 42
8038 Zürich
Telefon 044 213 20 10
Telefax 044 213 20 11

info@iteracf.ch
www.iteracf.ch

Dienstleistungen ITERA-Gruppe:

ITERA Corporate Finance AG

- Gründung, Umstrukturierung, Sanierung, Liquidation
- Liquidität, Finanzierung, Investition, Rentabilität
- Unternehmensnachfolge
- Unternehmensbewertung
- Steuern und Sozialversicherungen
- Handelsrecht, Gesellschaftsrecht, Erbrecht
- Persönliche Finanzplanung
- Expertisen und Gutachten

ITERA AG - Controlling & Informatik

- Externe Buchhalter/Controller
- Controllingorganisation
- Planungs- und Budgetrechnungen
- Kalkulations- sowie Kosten- und Leistungsrechnungssysteme
- Buchführung, Rechnungswesen
- Personalarbeit
- Treuhand
- IT-Services
- Hard- und Software

ITERA AG - Immobilien

- Vermittlung, Verkauf
- Schätzungen, Expertisen
- Bautreuhand
- Erst- und Wiedervermietung
- Immobilienmarketing
- Beratung
- Rechtsberatung

ITERA Wirtschaftsprüfung AG

- Gesetzliche Prüfungen
- Statutarische oder freiwillige Prüfungen
- Konzernprüfungen
- Stiftungsprüfungen
- Due Diligence bei M & A
- MWST-Prüfungen

